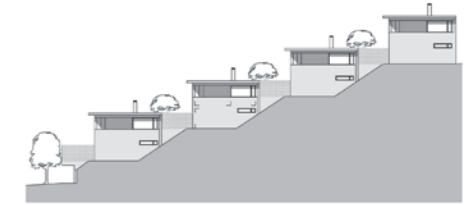


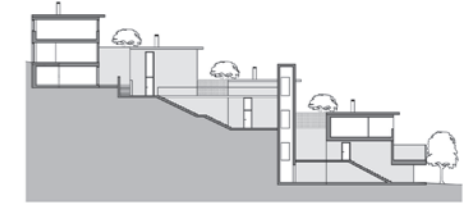
WOHNÜBERBAUUNG HALTENREBEN, WINTERTHUR



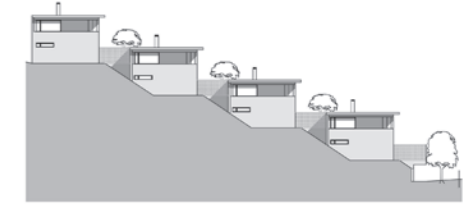
Ansichten



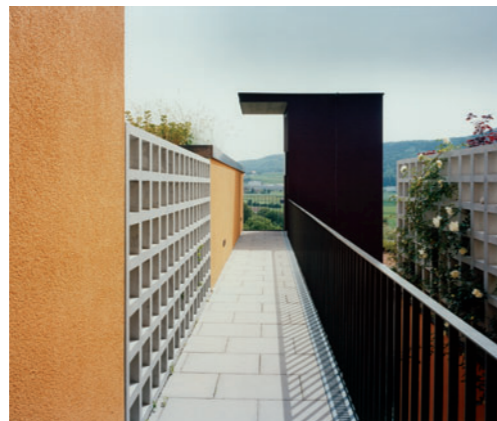
Ostfassade



Querschnitt



Westfassade



NEUBAU WOHNÜBERBAUUNG HALTENREBENSTRASSE 98A-I, 8408 WINTERTHUR

Bauzeit: 2005-2006

Bauherrschaft: Guido Thaler AG, Winterthur

Bauingenieur: Böni Ingenieurbüro GmbH, Winterthur

Farbgestaltung: Thomas Rutherford, Winterthur

Haustechnikplanung: Hunziker Partner AG, Winterthur

Bauphysik und Akustik: Bakus GmbH, Zürich

Landschaftsarchitekt: Schmid Landschaftsarchitekten SIA, Zürich

Am Südhang über dem unteren Tösstal in Winterthur Wülflingen entstanden neun in der Höhe gestaffelte Einfamilienhäuser. Statt herkömmlicher Terrassenhäuser wurde für diese Aufgabe eine neue Siedlungstypologie entwickelt. So profitieren alle Schlafzimmer vom geschützten Hofgarten und das oberliegende Wohngeschoss bietet einen traumhaften Ausblick in die weite Tösebene und die sanften Hügel am Horizont. Während die Siedlung nach aussen modern und elegant in Erscheinung tritt, zeigt sich der innere Hauszugang mit Treppen- und Liftanlage in einer überraschenden Farbigkeit.