

# ARCHI TEKTEN- KOL LEKTIV

OBERGASSE 15  
8400 WINTERTHUR

PORTFOLIO  
JANUAR 2021



# FIRMENSTAMMDATEN

## ARCHITEKTEN-KOLLEKTIV AG

### GRÜNDUNG DER FIRMA

2001 Architekten-Kollektiv AG, Umwandlung zur Aktiengesellschaft  
1996 Architekten Kollektiv, Kisdaroczi Jedele Schmid Wehrli

### GESELLSCHAFTSFORM

Aktiengesellschaft, im Handelsregister eingetragen  
UID-Nummer: CHE-109.255.096

### BERUFSHAFTPFLICHT

die Mobiliar, Police 64710.001  
Versicherungssumme: CHF 10`000`000

### VERWALTUNGSRAT

Markus Jedele, dipl. Architekt FH SIA SWB, \*1963  
Peter Wehrli, dipl. Architekt FH SIA, \*1965

### GESCHÄFTSLEITUNG

Markus Jedele, dipl. Architekt FH SIA SWB, \*1963  
Peter Wehrli, dipl. Architekt FH SIA, \*1965  
Joachim Haselwander, dipl. Architekt FH, \*1968  
Sandrine Lehner, dipl. Architektin ETH SIA, \*1978  
Corinne Herrendörfer, Architektin MSc ETH SIA, \*1984  
Severin Zellweger, Architekt MA ZFH SIA, \*1987

### PERSONALBESTAND (JANUAR 2021)

19 Personen (9 Männer, 10 Frauen)  
4 BauleiterIn 1 dipl. Bauleiter, 2 dipl. ArchitektIn FH, 1 dipl. Technikerin HF  
10 ArchitektIn 1 dipl. ArchitektIn ETH, 1 Architektin MSc ETH, 1 Architekt MSc  
Universität Antwerpen, 5 dipl. ArchitektIn FH, 1 Architekt MA ZFH,  
1 ArchitektIn BA ZFH  
1 Innenarchitektin 1 InnenarchitektIn HF  
2 Zeichner in Arch. 2 Lernende  
1 PraktikantInn 1 Praktikant  
1 Sekretärin 1 dipl. Kauffrau, Leitung Sekretariat

### BERUFSVERBÄNDE

SIA Schweizerischer Ingenieur- und Architekten-Verein (eingetragen im Reg A)  
SIA-Sektion Winterthur, Präsidium Peter Wehrli  
SWB Schweizerischer Werkbund  
Forum Architektur Winterthur

### LEISTUNGEN

Entwurf, Planung und Realisierung von Neubauten und Umbauten im Bestand  
Beteiligung an Wettbewerben, Studien und Gestaltungsplänen

### TÄTIGKEITSBEREICHE

Wohnbauten  
Öffentliche Bauten  
Dienstleistungsbauten  
Denkmalpflege  
Innenausbau

# ARCHITEKTEN-KOLLEKTIV

## WER WIR SIND UND WAS WIR TUN

Das 1996 gegründete Architekturbüro Architekten-Kollektiv AG hat ihren Sitz in Winterthur. Wir sind im Bereich der Architektur, Planung und Realisierung vorwiegend in der Region Winterthur und der Ostschweiz tätig und streben nach gesamtheitlichen Lösungen von verschiedenen Bauaufgaben. Wir entwerfen, planen und realisieren Neubauten sowie Umbauten im Bestand. Unsere Auftraggeber sind sowohl private als auch öffentliche oder institutionelle Bauträger.



## GESCHÄFTSLEITUNG

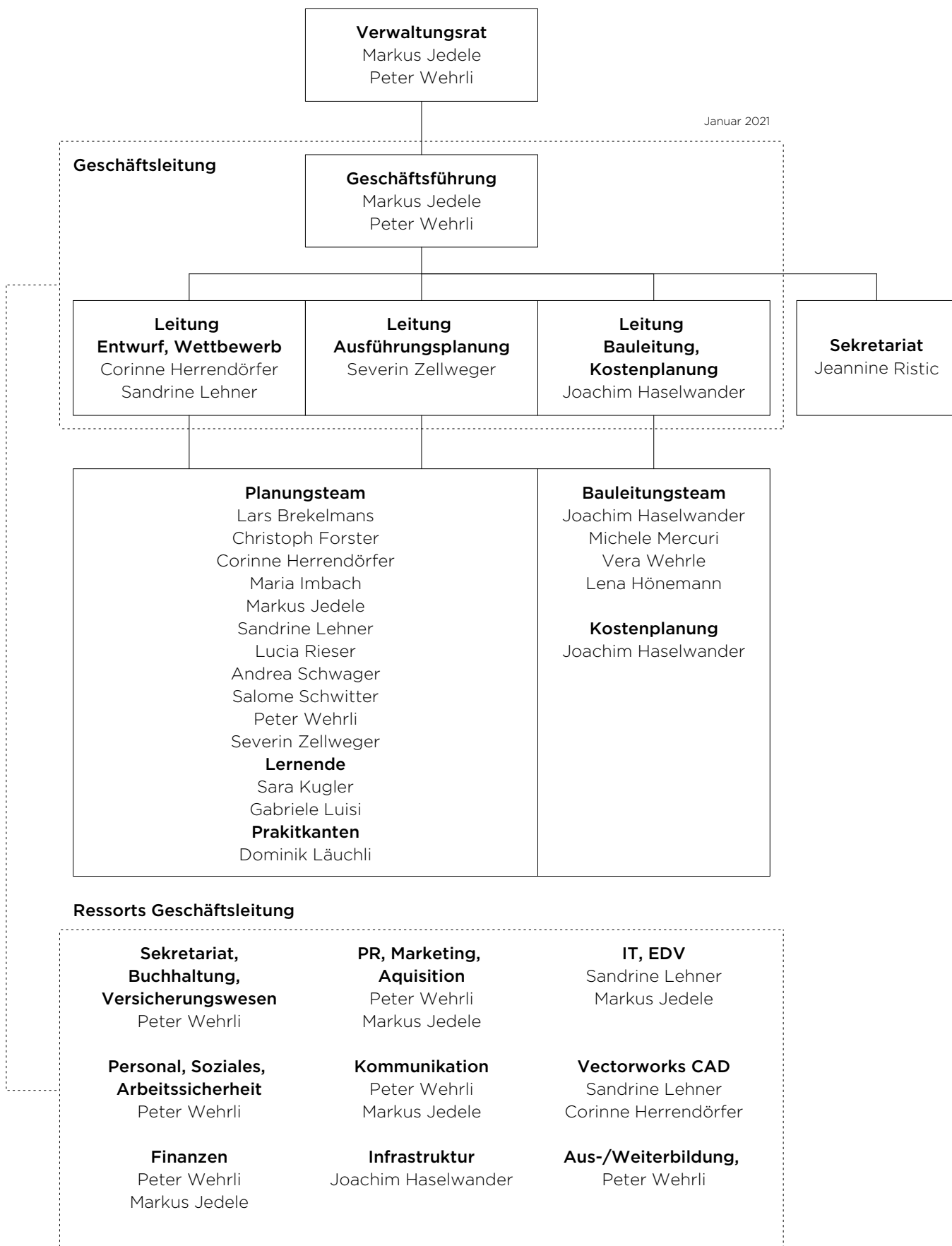
Markus Jedele, Peter Wehrli (Verwaltungsrat)

Joachim Haselwander, Sandrine Lehner, Corinne Herrendörfer, Severin Zellweger

## TEAM

Lars Brekelmans, Christoph Forster, Joachim Haselwander, Corinne Herrendörfer, Lena Hönemann, Maria Imbach, Markus Jedele, Sara Kugler, Sandrine Lehner, Gabriele Luisi, Dominik Läuchli, Michele Mercuri, Lucia Rieser, Jeannine Ristic, Andrea Schwager, Salome Schwitter, Vera Wehrle, Peter Wehrli, Severin Zellweger

# ORGANIGRAMM



# LEITBILD UND WERTE

## QUALITÄTSANSPRÜCHE

- Zufriedenheit unserer Kunden an oberster Stelle setzen.
- Nachhaltige Beiträge zum aktuellen Architekturgeschehen leisten.
- Für langlebige und ökologische Technologien und Materialien einstehen.

## TRANSPARENTE EXTERNE KOMMUNIKATION

- Auftraggeber und externe Partner stetig über alle wesentlichen Inhalte informieren.

## ERFOLGREICHE FIRMENKONSTANZ

- Architektonische, unternehmerische und ethische Ansprüche abwägen.
- Erfahrungen nutzen.

## INNOVATIVE ARBEITSMETHODEN UND FACHKOMPETENZEN

- Fachkompetenzen im Arbeitsalltag einsetzen und kontinuierlich erweitern.
- Individuelle Fachkompetenzen von Entwurf bis und mit Realisierung stärken.
- Einen grossen Wert auf den Einsatz von zeitgemässen Technologien legen.
- Für neue Arbeitsmethoden offen sein.
- Interne und externe Weiterbildungen aktiv unterstützen.
- Lehrlinge und Praktikanten ausbilden.

## CHANCENGLEICHHEIT

- Die Menschen weder nach Geschlecht, Glauben noch nach der Nationalität beurteilen.
- Gleichberechtigte Entwicklungsförderungen garantieren.

## FORTSCHRITTLICHE UND FAIRE ARBEITSBEDINGUNGEN

- Die Balance zwischen Arbeit und Freizeit fördern und die Gesundheit damit stärken.
- Mit Teilzeitarbeit Familie und Arbeit in Einklang bringen.
- Eine kollegiale Arbeitsatmosphäre mit gemeinsamen Pausen und Teamanlässen schaffen.

## FLEXIBLE TEAMZUSAMMENARBEIT UND INTERNE KOMMUNIKATION

- Die Teamzusammenarbeit mit einem objektiven und transparenten Verhalten kultivieren.
- Eine effiziente Aufgabenbewältigung mit regelmässigem Teamaustausch ermöglichen.
- Gute Kommunikations- und Teamfähigkeiten mit internen Weiterbildungen ausbauen.

## KULTURELLES ENGAGEMENT

- Das architektonische und kulturelle Geschehen mitprägen.
- Kultur und Kunst gezielt unterstützen.
- Mit Künstlern zusammenarbeiten.

# ANSPRUCH AN UNSERE ARCHITEKTUR

## **MENSCH**

Für und mit Menschen bauen.  
Entwicklungsprozesse im Dialog ermöglichen.

## **ORT**

Den Ort in seiner Gesamtheit betrachten.  
Das Bestehende erkennen, deuten und werten.  
Ort, Funktion und Bauwerk in Einklang bringen.

## **FUNKTION**

Funktionale Ansprüche verhältnismässig erfüllen.  
Form und Funktion in Einklang bringen.

## **BAUWERK**

Jedes Bauwerk ist Teil eines Ganzen.

## **PROZESS**

Von der Idee bis zur Vollendung dabei bleiben.  
Gesamtheitliche Lösungen finden.  
Geschichten erzählen.  
Freude und Lust am Gestalten zeigen.

## **KULTUR UND KUNST**

Kulturelle Werte erkennen, stärken und schaffen.

## **NACHHALTIGKEIT UND ÖKOLOGIE**

bewusst und sorgfältig mit Ressourcen umgehen.  
Neues wagen und Bewährtes schätzen.  
Ökonomisches Handeln.

# WOHNBAUTEN

Für die Entwicklung von Wohnräumen schaffen wir mit den Bedürfnissen der zukünftigen Bewohnenden, der städtebaulichen Setzung am Bauort, der Bebauungsstruktur, der Architektur und der konzeptionellen Gestaltung der Freiräume einen äusseren robusten Rahmen für nachhaltige Wohnbauten.

## MEHRFAMILIENHÄUSER GRÜNTAL

Aufgabe: Neubauten  
Auftraggeber: Privat + Heimstätten Genossenschaft HGW  
Auftragsform: Studienauftrag im Einladungsverfahren  
Planung und Ausführung: 2015-2019  
Bausumme: CHF 24 Mio  
Leistungen: Entwurf, Planung



## MEHRFAMILIENHAUS BÜRGLISTRASSE

Aufgabe: Umbau  
Auftraggeber: Coordinator Verwaltungs-AG  
Auftragsform: Direktauftrag  
Planung und Ausführung: 2015-2018  
Bausumme: CHF 4.3 Mio  
Leistungen: Entwurf, Planung, Bauleitung



## WOHN- UND GESCHÄFTSHAUS CORRODISTRASSE

Aufgabe: Neubau  
Auftraggeber: Privat  
Auftragsform: Direktauftrag  
Planung und Ausführung: 2013-2017  
Bausumme: CHF 6.6 Mio  
Leistungen: Entwurf, Planung, Bauleitung



## ASYLUNTERKUNFT BUSDEPOT

Aufgabe: Neubau  
Auftraggeber: Stadt Winterthur  
Auftragsform: Direktauftrag  
Planung und Ausführung: 2016  
Bausumme: CHF 1.7 Mio  
Leistungen: Entwurf, Planung, Bauleitung



## MEHRFAMILIENHAUS PALMSTRASSE

Aufgabe: Neubau  
Auftraggeber: Coordinator Verwaltungs-AG  
Auftragsform: Direktauftrag  
Planung und Ausführung: 2011-2015  
Bausumme: CHF 6.8 Mio  
Leistungen: Entwurf, Planung, Bauleitung  
Denkmalpflege: Quartiererhaltungszone





# ÖFFENTLICHE BAUTEN

Die Einbettung in den Kontext, die Erfüllung der funktionalen Ansprüche, der Wiedererkennungswert der Gebäudetypologie und eine hochwertigen Architektur stehen für öffentliche Bauten für uns im Vordergrund.

## KIRCHGEMEINDEHAUS WÜLFINGEN

Aufgabe: Sanierung, Umbau und Neubau (Anbau)  
Auftraggeber: evang. -ref. Kirchgemeinde Wülflingen  
Auftragsform: Studienauftrag 1. Preis  
Planung und Ausführung: 2014-2018  
Bausumme: CHF 6.9 Mio  
Leistungen: Entwurf, Planung, Bauleitung



## KINO CAMEO

Aufgabe: Neubau  
Auftraggeber: Filmfoyer Winterthur  
Auftragsform: Direktauftrag  
Planung und Ausführung: 2012-2015  
Bausumme: CHF 1.8 Mio  
Leistungen: Entwurf, Planung, Bauleitung



## KIRCHE UND PFARREIZENTRUM ST. ULRICH

Aufgabe: Sanierung und Umbau  
Auftraggeber: röm.-kathol. Kirchgemeinde  
Auftragsform: Submissionsverfahren  
Planung und Ausführung: 2011-2013  
Bausumme: CHF 7.0 Mio  
Leistungen: Entwurf, Planung, Bauleitung



## FOREL KLINIK

Aufgabe: Neubau und Umbauten  
Auftraggeber: Forel Klinik  
Auftragsform: Studienauftrag 1. Preis  
Planung und Ausführung: 2009-2014  
Bausumme: CHF 6.3 Mio  
Leistungen: Entwurf, Planung, Bauleitung



## KREMATORIUM FRIEDHOF ROSENBERG

Aufgabe: Neubau  
Auftraggeber: Stadt Winterthur  
Auftragsform: Direktauftrag  
Planung und Ausführung: 2001-2003  
Bausumme: CHF 7.5 Mio  
Leistungen: Entwurf, Planung, Bauleitung



# DIENSTLEISTUNGSBAUTEN

Dienstleistungsbauten zeichnen sich für uns durch die optimale Erfüllung der funktionalen Ansprüche in einer repräsentativen Architektur aus. Im städtischen Kontext sind diese Gebäude häufig durch eine Nutzungsmischung von Wohn- und Geschäftsgebäude erkennbar.

## WOHN- UND GESCHÄFTSGBÄUDE OBERTOR

Aufgabe: Umbau (Hofüberdachung, Nutzungsänderung)  
Auftraggeber: Stadt Winterthur  
Auftragsform: Submissionsverfahren  
Planung und Ausführung: 2014-2016  
Bausumme: CHF 6.8 Mio  
Leistungen: Entwurf, Planung, Bauleitung  
Denkmalpflege: Inventarobjekt kommunal (Kernzone)



## WOHN- UND GESCHÄFTSGBÄUDE MARKTGASSE

Aufgabe: Umbau  
Auftraggeber: Marktgasse Immobilien AG  
Auftragsform: Direktauftrag  
Planung und Ausführung: 2009-2012  
Bausumme: CHF 6.5 Mio  
Leistungen: Entwurf, Planung, Bauleitung  
Denkmalpflege: Kernzone



## WOHN- UND GESCHÄFTSGBÄUDE POST EFFRETIKON

Aufgabe: Sanierung und Umbau  
Auftraggeber: Schweizerische Post  
Auftragsform: Submissionsverfahren  
Planung und Ausführung: 2009-2010  
Bausumme: CHF 4.0 Mio  
Leistungen: Entwurf, Planung, Bauleitung



## GESCHÄFTSGBÄUDE TALGARTEN

Aufgabe: Ersatzneubau  
Auftraggeber: Coordinator Verwaltungs-AG  
Auftragsform: Studienauftrag 1. Preis  
Planung und Ausführung: 2005-2008  
Bausumme: CHF 5.2 Mio  
Leistungen: Entwurf, Planung, Bauleitung



## LAGERHAUS ZUR KESSELSCHMIEDE

Aufgabe: Umbau  
Auftraggeber: Sulzer Immobilien AG  
Auftragsform: Direktauftrag  
Planung und Ausführung: 1996-2001, etappiert  
Leistungen: Entwurf, Planung, Bauleitung



# DENKMALPFLEGE

Bestehende Gebäude und Freiräume mit historisch bedeutsamen Hintergrund liegen uns am Herzen. Mit dem Bauen in einem denkmalpflegerischen Kontext gehen wir behutsam um. Wir setzen uns mit der Geschichte auseinander und knüpfen mit dem Weiterbauen daran an.

## STADEL

Aufgabe: Umbau  
Auftraggeber: Privat  
Auftragsform: Direktauftrag  
Planung und Ausführung: 2015-2016  
Bausumme: CHF 0.4 Mio  
Leistungen: Entwurf, Planung, Bauleitung  
Denkmalpflege: Kernzone



## DORFKIRCHE VELTHEIM

Aufgabe: Umbau und Restauration  
Auftraggeber: ref. Kirchgemeinde Winterthur  
Auftragsform: Direktauftrag  
Planung und Ausführung: 2011-2015  
Bausumme: CHF 1.0 Mio  
Leistungen: Entwurf, Planung, Bauleitung  
Denkmalpflege: Inventarobjekt kantonal



## WERKHOF FRIEDHOF ROSENBERG

Aufgabe: Neubau  
Auftraggeber: Stadt Winterthur  
Auftragsform: Direktauftrag  
Planung und Ausführung: 2010-2013  
Bausumme: CHF 1.4 Mio  
Leistungen: Entwurf, Planung, Bauleitung  
Denkmalpflege: kontextuell historisch bedeutsam



## MEHRFAMILIENHAUS OBERFELDSTRASSE

Aufgabe: Umbau  
Auftraggeber: Stadt Winterthur  
Auftragsform: Direktauftrag  
Planung und Ausführung: 2010-2013  
Bausumme: 1.1 Mio  
Leistungen: Entwurf, Planung, Bauleitung  
Denkmalpflege: Kernzone



## ABDANKUNGSKAPELLE RÜTI

Aufgabe: Umbau  
Auftraggeber: Stiftung Krematorium Rüti  
Auftragsform: Direktauftrag  
Planung und Ausführung: 2006-2010  
Bausumme: 1.4 Mio  
Leistungen: Entwurf, Planung, Bauleitung  
Denkmalpflege: historisch bedeutsam



# WETTBEWERBE

Wettbewerbe eröffnen uns neue Perspektiven. Mit der Auseinandersetzung unterschiedlicher Aufgaben erweitern wir unser entwerferisches Denkvermögen. Ziel ist die Findung einer optimalen Lösung für alle definierten Rahmenbedingungen.

## WOHNÜBERBAUUNG GRÜNTAL

Aufgabe: Neubau  
Auftraggeber: HGW und Privat  
Auftragsform: Studienauftrag 1. Preis  
Planung und Ausführung: 2015-2019  
Leistungen: Entwurf, Planung



## WOHNÜBERBAUUNG MEIERHOF

Aufgabe: Neubau  
Auftraggeber: Privat  
Auftragsform: Studienauftrag 1. Preis  
Planung und Ausführung: 2016-2020  
Leistungen: Entwurf, Planung, Bauleitung



## SCHULHAUS TROGEN

Aufgabe: Umbau und Neubau  
Auftraggeber: Stadt Appenzell Ausserrhoden  
Auftragsform: Studienauftrag im selektiven Verfahren  
Planung: 2017  
Leistungen: Entwurf



## KINDERGARTEN RÜTI WINKEL

Aufgabe: Neubau  
Auftraggeber: Primarschule Winkel  
Auftragsform: offener Projektwettbewerb  
Planung: 2016  
Leistungen: Entwurf



## KREMATORIUM THUN

Aufgabe: Neubau  
Auftraggeber: Stadt Thun  
Auftragsform: offener Projektwettbewerb, 2. Preis  
Planung: 2015  
Leistungen: Entwurf

